

# Signalétique du Val de Sambre - Thudinie

Apport d'Espace Environnement à la Maison du Tourisme  
Projet Beauregard  
Contacts : Cédric Swennen, Jean Pouleur



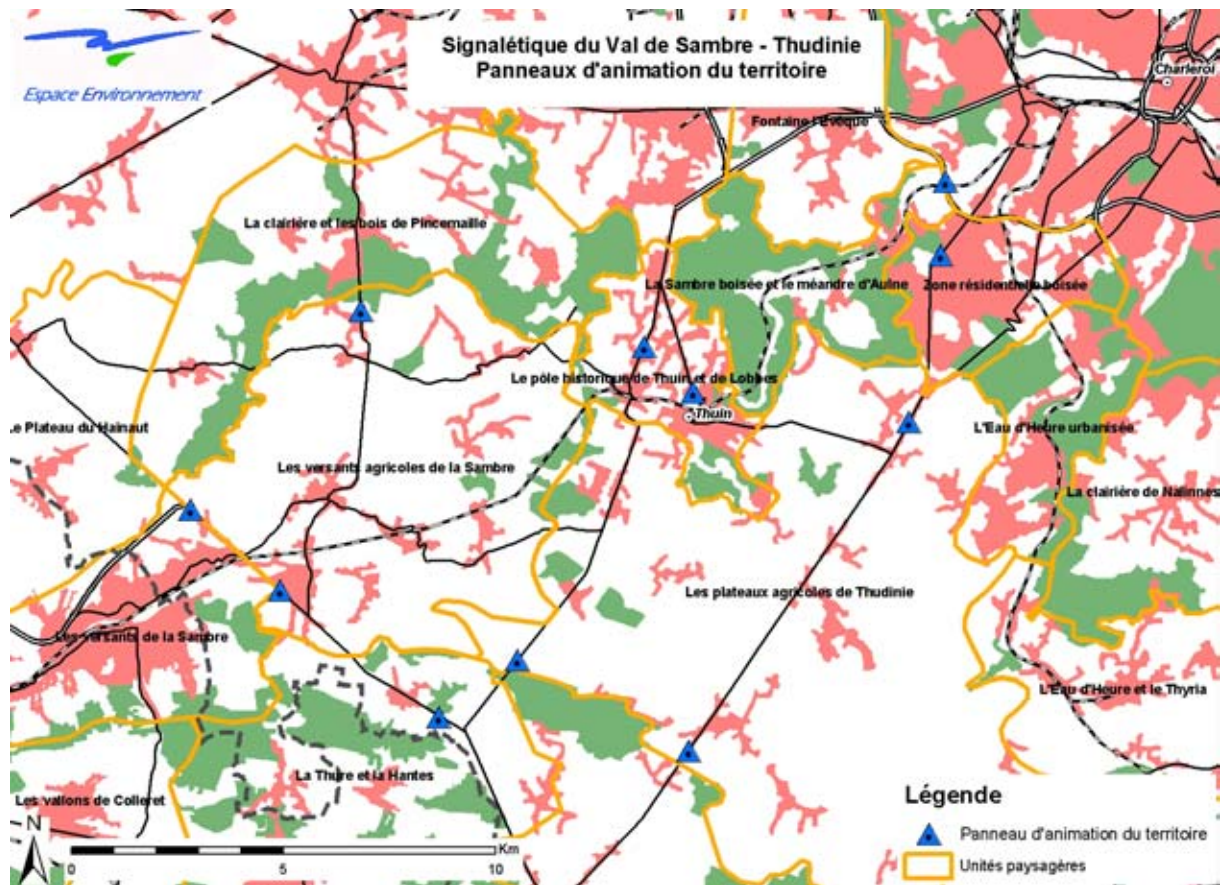
## 1. PANNEAUX D'ANIMATION DU TERRITOIRE

### 1.1. Demande 18/08/2005

- 19 panneaux pour délimiter la région, où déterminer la localisation et les thèmes d'accroche (3\*1,6 m)
- thème saveur développé par la MTVS
- EE : proposer nombre panneaux (4 réservés par la MTVS mais plus de panneaux possible) et thèmes autour randonnée, paysage, fluvial,...+ leur localisation

### 1.2. Proposition 09/09/2005

Emplacements	Thématiques
R3 (pont de la Sambre)	Méandres de la Sambre bucolique
N579 (Montigny-le-Tilleul)	Méandres de la Sambre bucolique
N53 Gozée	Thudinie, villages et champs
N53 Strée	Thudinie, villages et champs
N559 Leers-et-Fosteau	Thudinie, villages et champs
N559 Lobbes	Entre Sambre et Histoire (La Sambre historique)
N59 Thuin	Entre Sambre et Histoire La Sambre historique
N55 Merbes-Sainte-Marie	Val de Sambre, terre (ou pays) de ressources
N40 Erquelines	Un passé industriel partagé Un patrimoine industriel transfrontalier Pays d'industrie, pays sans frontière
N40 Montignies-Saint-Christophe	Vallées de la Thure et de la Hantes (Thure et Hantes, (affluents) de la Sambre)
N40 Solre-sur-Sambre	Vallées de la Thure et de la Hantes



## 2. RIS

### 2.1. Demande 18/08/2005

- Panneaux commentaires pour piétons, placés sur place, point panoramique, gare...
- 3 panneaux arrêtés : Collégiale (place communale), Beffroi (Thuin, place du Chapitre), Abbaye d'Aulne où EE fait commentaires.
- 8 panneaux en projet où EE fait proposition localisation, thème + commentaires (dont Merbes-le-Château et Erquelines).

### 2.2. Proposition 09/09/2005

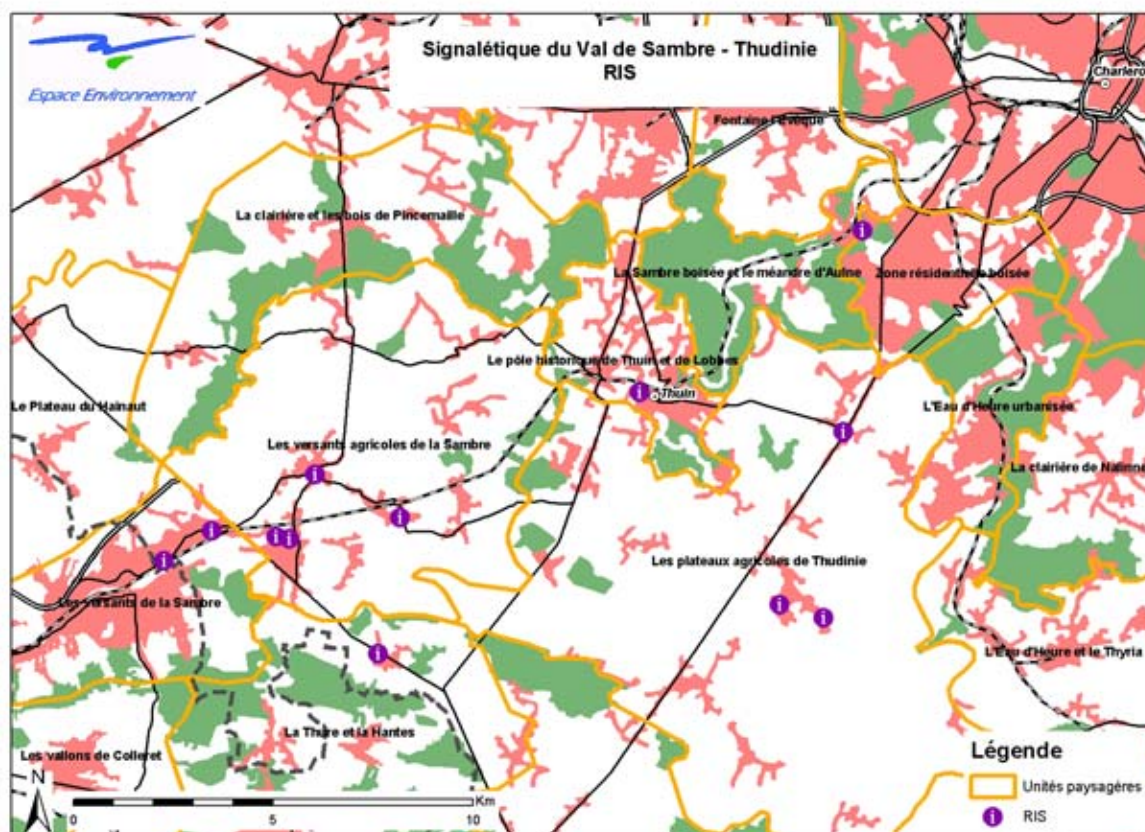
- Proposition principale (8 panneaux)

Emplacements	Thématiques à développer dans commentaires, illustrations
Thuin Ville Basse (ex. Gare de l'Ouest)	Quartier des mariners, architecture Art déco, ... <i>Possibilité de lier avec RIS du Beffroi pour boucle parcours piéton</i>
Merbes-le-Château (place de l'église)	Bourg médiéval, évolution historique et urbanistique du noyau, église, ...
Labuissière (place)	Centre en bord de Sambre, ancien château, carrière, écluse-déversoir, pont levant, ...
Erquelines (place de la gare)	Ecole des Arts et Métiers, gare, histoire du développement industriel transfrontalier, architecture, ...
Erquelines (Grand Place)	Place du Béguinage, Ferme de la Tour, point de vue sur peupliers le long de la Sambre, ferme fortifiée, ...
Solre-sur-Sambre (point de vue derrière église)	Point de vue panoramique sur la Sambre, église Saint-Médard, moulin Blariaux, ... <i>Point de vue de très grande qualité (équivalent à celui de Lobbes), situé derrière l'église, à lier avec panneau d'interprétation (ou RIS) du château fort.</i>
Solre-sur-Sambre (place communale, château fort)	Château fort, kiosque, vallée de la Thure, ...

Emplacements	Thématiques à développer dans commentaires, illustrations
Landelies (place près du port)	Méandres boisés et pentus de la Sambre, place communale, ...

- Propositions complémentaires suggérées

Emplacements	Thématiques à développer dans commentaires, illustrations
Ossogne (centre)	Qualité du hameau (ambiance médiévale, architecture et urbanisme, ...)
Thuillies (place communale)	Qualité du village et des paysages des bords de la Biesmelle (ambiance, architecture et urbanisme, ...)
Gozée (place)	Eglise, place communale, ...
Montignies-St-Christophe	Village, Ferme du moulin, pont romain, ferme de la tour, ...



- Propositions complémentaires par MTVS 11/10/09

Emplacements	Thématiques à développer dans commentaires, illustrations
Lobbes Relais Ravel (près hôpital)	Proposition EE : paysages le long de la Sambre ?
Thuin Relais Ravel (Place G Cuisenaire)	Proposition EE : archi Art déco ?

### 3. PANNEAU D'INTERPRÉTATION

#### 3.1. Demande 11/10/2005

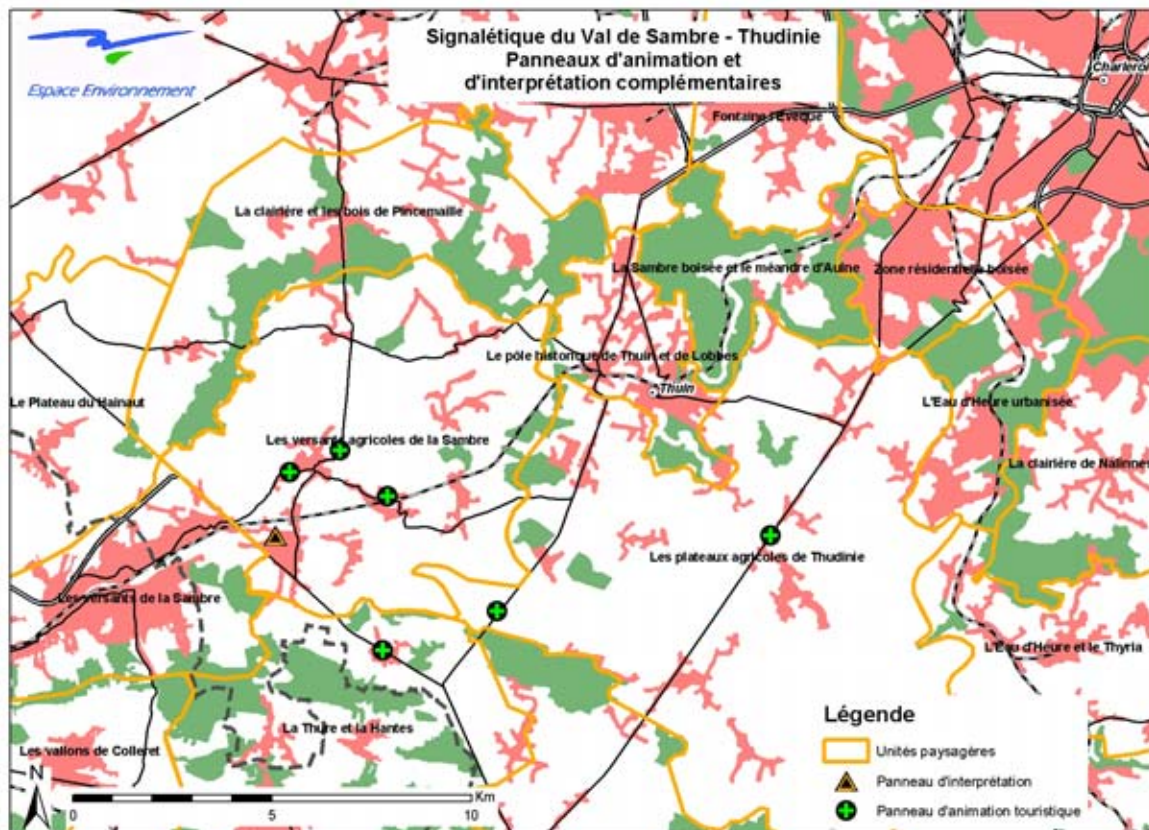
Le circuit en grès rouge de Sars-la-Buissière  
 Les carrières de l'imaginaire à La Buissière

#### 4. SUGGESTIONS LIÉES À CES PROPOSITIONS (09/09/2005)

Mettre en valeur l'église de Solre-sur-Sambre à l'aide d'un panneau d'interprétation complémentaire (lié au RIS).

Appuyer des éléments de valeur du territoire paysager, à l'aide de panneaux d'animation touristique (illustration et nom de la curiosité) :

- le village de Montignies-Saint-Christophe (paysage de village fagnard);
- la ferme Dansonspène (une des fermes les plus anciennes de Thudinie, point visible depuis de longues distances);
- Labuissière (paysage de centre de bord de Sambre);
- Merbes-le-Château (paysage de bourg médiéval) \*2;
- Thuillies (paysage de village rural).



## 5. CARTE DE SYNTHÈSE DES PROPOSITIONS (09/09/2005)

