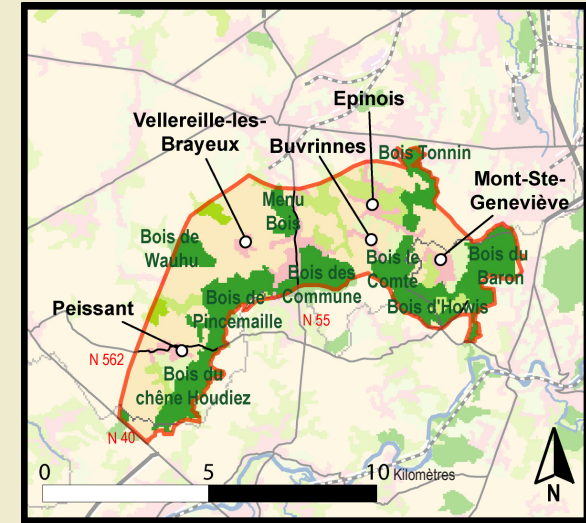


B-2-11 L'unité paysagère des clairières et bois d'Entre-Haine-et-Sambre



Vue depuis le relais RTBF de Mont-Sainte-Geneviève



Située à la séparation des bassins de la Sambre et de la Haine, cette unité paysagère est marquée par les forêts et les boisements feuillus qui occupent la partie haute du plateau de la Thudinie méridionale.

Cette unité suit le croissant des bois de Pincemaille, traversés par la route N55 reliant Binche à Erquelinnes, et inclut plusieurs villages situés au nord de ces bois.

Les vues sont limitées par l'horizon boisé de Pincemaille, visible au sud de l'unité, tandis que des vues plus longues s'ouvrent largement au nord-ouest vers la dépression de la Haine.

L'altitude du secteur (au-delà de 175 m par endroits), combinée à la présence de ces bois, font de cette unité paysagère un des horizons visuels majeurs de la région. La situation de clairière de certains villages (Mont-Sainte-Geneviève) et la présence d'arbres laissent une impression arborée très présente. L'habitat est groupé en villages et bordé d'herbages liés aux fonds de vallons.

Dans la partie ouest de l'unité, des villages s'étirent le long des axes routiers (Peissant). Leur terroir exploite de grandes parcelles de culture, préservant les herbages à la proximité des villages ou des ruisseaux.

Dans la partie est de l'unité, les villages proches des agglomérations de la région du Centre, se sont étendus le long des voies de communication (Buvrines). Entre ces villages, des hameaux et des fermes complètent la trame d'habitat. Le parcellaire agricole y est plus morcelé que dans la partie ouest et les prairies occupent une superficie plus importante.



Bois de Pincemaille depuis le nord



Traversée du Bois de Pincemaille



Horizon boisé situé à l'interfluve de la Sambre et de la Haine