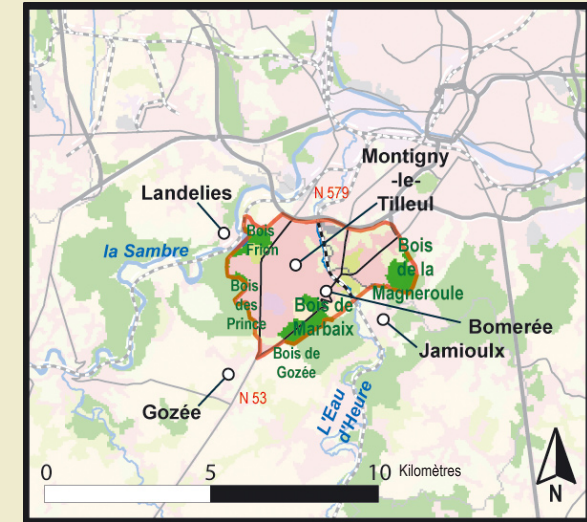


B-2-18 | L'unité paysagère de l'Eau d'Heure résidentielle



Vue sur la vallée de l'Eau d'Heure depuis le «M» de Bomerée



Cette unité paysagère composée de la basse vallée de l'Eau d'Heure (de Jamioux jusqu'au grand ring de Charleroi), présente un large évasement et est fortement marquée par l'urbanisation.

A partir des importants axes routiers qui proviennent du plateau thudinien et mènent à Charleroi, se dégagent des vues amples et longues qui englobent la vallée et portent vers les industries du bassin de Charleroi.

Les fonctions urbaines sont à dominante résidentielle et s'insèrent au sein des bois qui limitent l'unité plus au sud.

Au contact du fond de vallée, des versants plus doux contiennent toujours quelques poches agricoles ou des herbages situés à proximité directe des noyaux villageois d'origine.

Si les activités industrielles ont accompagné le passage de la voie ferrée en fond de vallée, de nombreuses extensions résidentielles et commerciales ont ensuite été effectuées, soit au sein des premiers noyaux ruraux, soit le long des différents axes routiers.



La route de Montigny-le-Tilleul vers Marchienne



Vue sur la vallée industrialisée de la Sambre



Le centre de Montigny-le-Tilleul